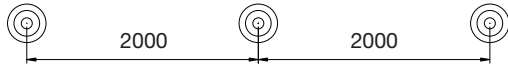




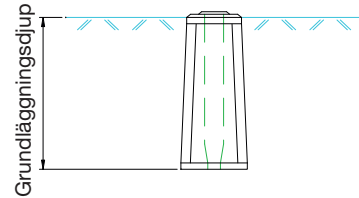
Montageanvisning Avgränsning

1



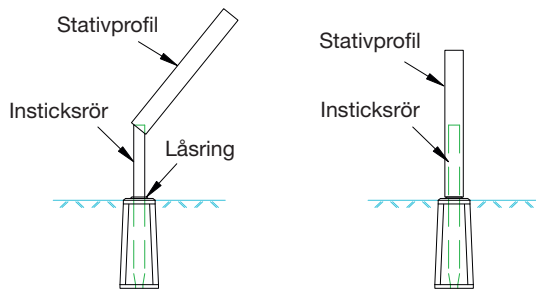
Mät ut centrum för stolparna och gräv ut för btg. plintarna. Placera plintarna i hålen och kontrollera att de är i våg samt att c-c måtten är korrekta, återfyll sedan.

2



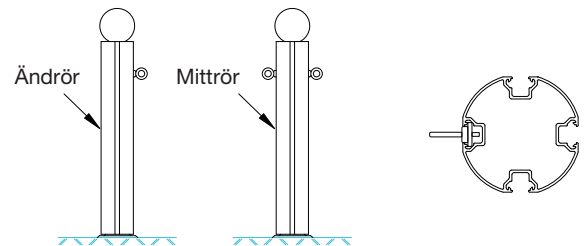
Fundamentets grundläggningsdjup avgörs från fall till fall beroende på om man önskar synlig överkant av fundament eller ej.

3



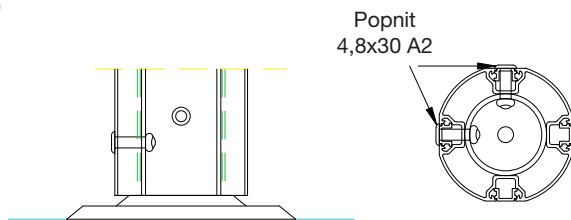
För ner Insticksröret i plinten, för ner låsringen mot plinten och slå ner den den sista biten med hjälp av en hammare.

4



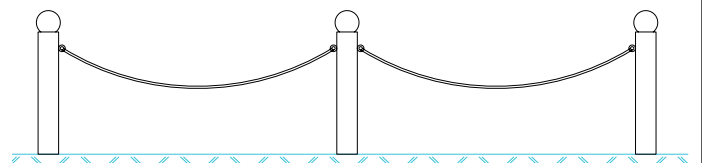
Placera stolparna på insticksrören, observera att det finns två ändstolpar som endast har infästning för skruvögla på en sida.

5



Två hål $\varnothing 5$ för nit borras genom stativprofil och insticksrör (se bild). Hålen bör vara höjdförskjutna och sitta i vinkel mot varandra. Nita fast rören med två popnit.

6



Montera nu skruvöglorna på stolparna och haka därefter på kätting eller tross.